

pet+me

Blaue Pflegebürste Soft Silicone für:

- Katzen mit kurzem Haar
- Kaninchen aller Haartypen
- Kleine Hunde mit wenig oder keiner Unterwolle
- Alle anderen kleinen Haustiere

Grüne Pflegebürste Soft Silicone für:

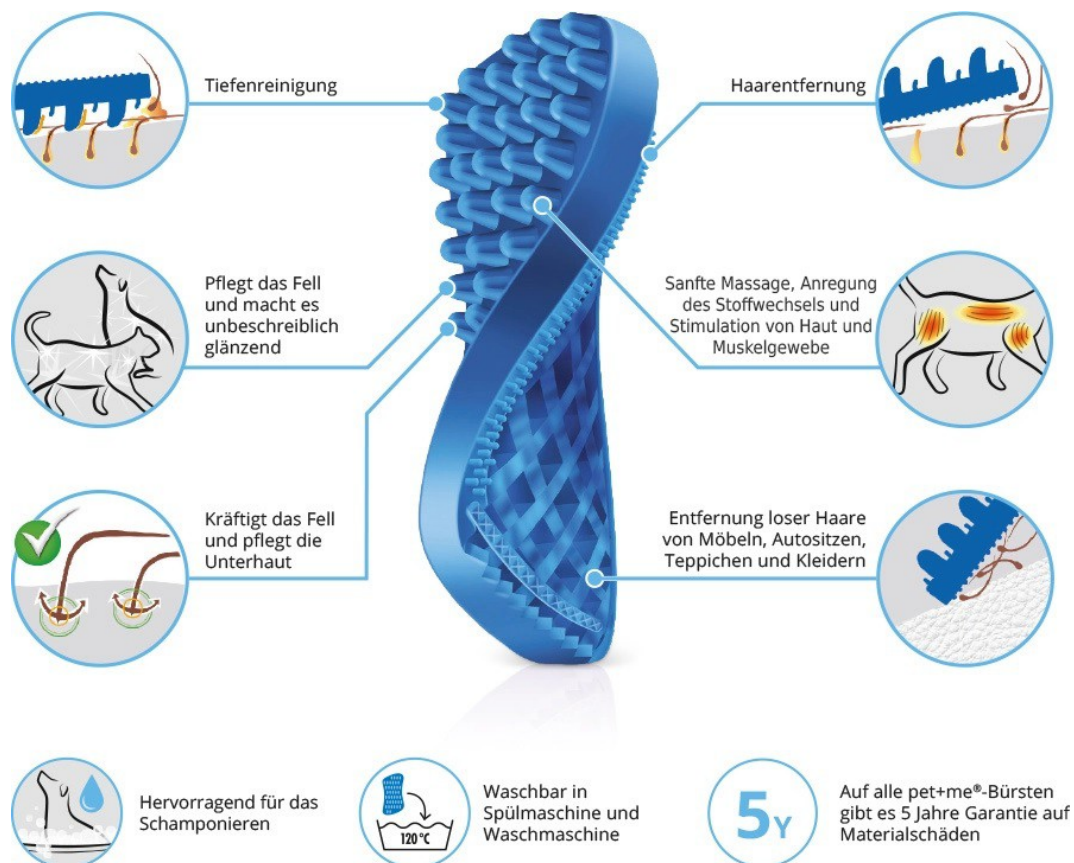
- Katzen mit langem Haar
- Katzen mit dickem Haar und Unterwolle
- Kleine Hunde mit seidigem, langem Deckhaar und weicher Unterwolle

Gelbe Pflegebürste Medium Silicone für:

- Hunde mit kurzem Haar
- Hunde mit dichtem Haarkleid
- Hunde mit kurzem drahtigem Haar
- Hunde mit seidigem, langem Haar und weicher Unterwolle

Rote Pflegebürste Firm Silicone für:

- Grosse Hunde mit langem Haar
- Grosse Hunde mit dichtem Stockhaar
- Hunde mit üppiger Unterwolle



Vielfältig: pet+me® -Pflegebürsten im täglichen Gebrauch

Anwendung fürs Hundefell

Hunde haben Talgdrüsen an ihren Haarwurzeln. Diese können einen dünnen Film auf der obersten Hautschicht erzeugen. Wenn dieser trocken und hart wird, bilden sich Schuppen und ein unangenehmer Geruch entsteht.

Die pet+me®-Silikonbürste soll unter leichtem Druck angewendet werden, ohne dass dies vom Tier als unangenehm oder schmerzhaft empfunden wird. Auf diese Weise löst sich der verkrustete Talg auf der Haut, der bei den Hunden oft einen Juckreiz auslöst und sie zum Kratzen bringt.

Durch den leichten Druck beim Pflegebürsten wird der Talg gelöst und setzt sich in der Silikonbürste fest. Ihr vierbeiniger Freund wird die Massage lieben: Verspannungen werden gelöst, der Stoffwechsel wird angeregt und ein wohlige Gefühl entsteht.

Der riechende und juckende Talg wird entfernt, die Haut kann atmen und das Fell beginnt zu glänzen.

Die pet+me® Pflegebürsten eignen sich ausgezeichnet, um den Hund zu schamponieren wie im Hundesalon.

Anwendung fürs Katzenfell

Feuchten Sie für Katzen die Pflegebürste immer leicht an. Das hebt die statische Ladung auf. Die Katzenhaare bleiben an der Pflegebürste kleben und wirbeln nicht herum. Das Silikon gleitet förmlich über das Fell und zieht lose Haare magnetisch an. Die Katzen entspannen sich durch die angenehme Massage und das Fell wird sanft gereinigt.

Entfernung loser Haare von Möbeln und Kleidern

Die feine Seite von pet+me® kann sowohl trocken wie auch feucht angewendet werden, um abgestorbene Hautteile und lose Haare zu entfernen. Diese Seite eignet sich auch, um Haare von Möbeln, Autositzen, Teppichen und Kleidern zu entfernen. Übt man ein wenig Druck aus, können sogar die kürzesten Haare aus Stoffen entfernt werden. Das Silikonmaterial zieht sogar Staub und Allergene an, die sonst durch die Luft fliegen.

Einfach zu reinigen

pet+me® zu reinigen, ist ganz leicht. Einfach unter fließendes Wasser halten und abspülen. Für eine optimale Reinigung bei starkem Talg benutzen Sie Waschmittel und legen Sie die Pflegebürste in die Wasch- oder Geschirrspülmaschine. Die pet+me®-Pflegebürste ist danach wieder wie neu – 5 Jahre Garantie auf Materialschäden.